

EXAMENS BIOLOGIQUES POUR LE SUIVI DES EXPOSITIONS PROFESSIONNELLES



2 jours

2020

18.19 novembre



Médecins

Infirmiers

IPRP (*nous consulter*)



909 € HT – Repas inclus

DPC action soumise à validation

Référence: 12TERC004

DÉROULEMENT

- 9h00-12h30/13h30-17h00
- Supports de cours inclus.
- Évaluation globale de la formation.
- Évaluation des acquis de la formation : autoévaluations, quiz ou analyses de cas.
- Remise d'une attestation de fin de stage.



Organisme de formation
certifié ISO 9001:2015,
ODPC, datadocké

Prérequis

Exercer en service de santé au travail.

Objectifs

- Identifier les intérêts de la biotoxicologie.
- Prescrire et mettre en œuvre un protocole selon les recommandations de bonnes pratiques publiées en 2016.
- Interpréter les résultats et donner des conseils de prévention en fonction des résultats.

Programme

- Analyses de biologie, rappels : NFS, bilan hépatique et rénal. Indications, interprétation, intérêt et limites.
- Indicateurs d'effets et de susceptibilité, marqueurs de génotoxicité.
- Surveillance biologique des expositions professionnelles (SBEP) – Recommandation SFMT 2016.
 - Indications, intérêts et limites de la SBEP.
 - Détermination et mise en œuvre de la SBEP (choix du ou des paramètres, stratégie d'une campagne de prélèvement).
 - Interprétation des résultats, valeurs limites IBE (indice biologique d'exposition). Restitution, aspects éthiques.
 - Exemples d'analyse pour évaluer et suivre les expositions professionnelles les plus fréquentes.

Méthodes pédagogiques

- Pédagogie affirmative et active.
- Recueil des attentes des stagiaires en amont du stage.
- Exposés théoriques illustrés.
- Analyse de cas pratiques.
- Utilisation de sources d'information :
 - Internet (INRS : Biotox, Demeter, fiches toxicologiques...).
 - Site ECHA : classification européenne et CLP.
 - Recommandations de bonnes pratiques sur la surveillance biologique des expositions professionnelles à des agents chimiques.

Abréviations utilisées

NFS = numération formule sanguine.

SFMT = Société française de médecine du travail.

INRS = Institut national de recherche et de sécurité.

ECHA = European Chemicals Agency.

CLP = Classification, Labelling, Packaging.

MAÎTRISER LES CONNAISSANCES POUR ÉVALUER CE RISQUE

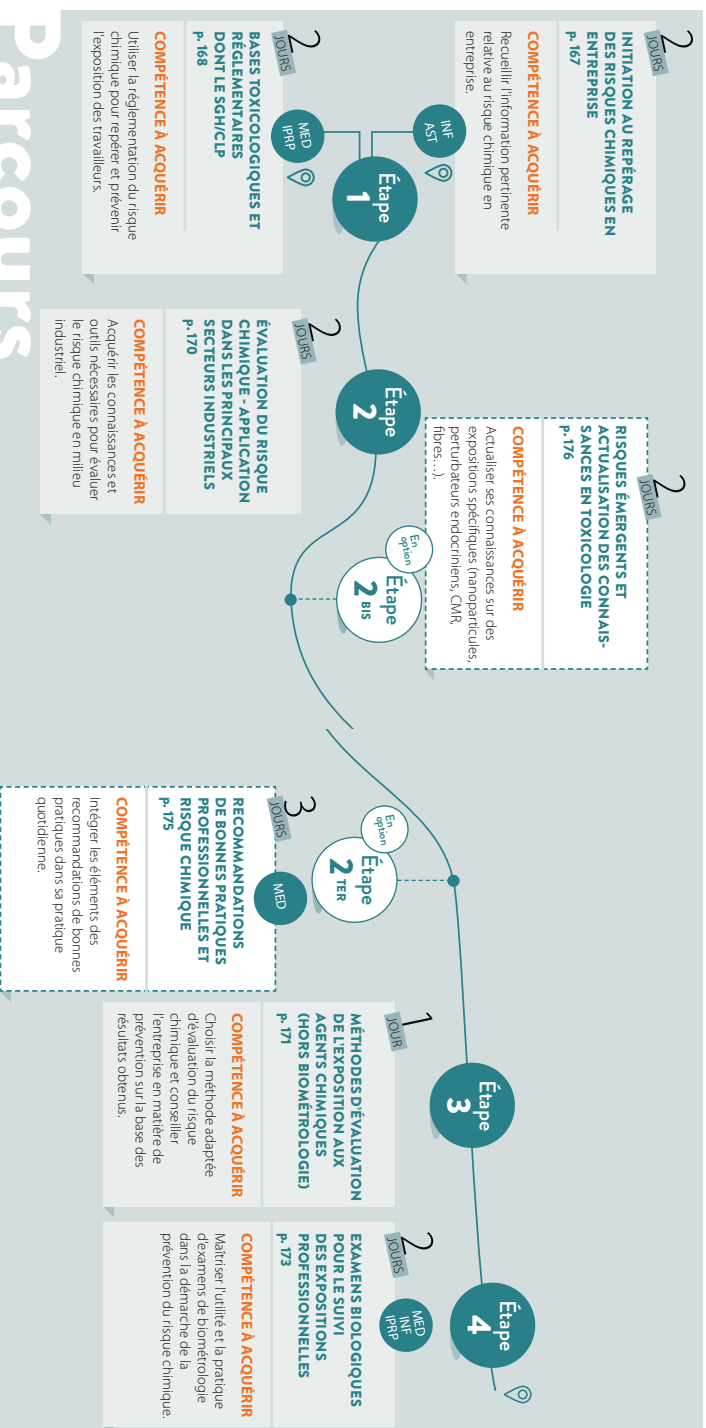
DE BASE SUR LE RISQUE CHIMIQUE EN ENTREPRISE

Prérequis

- Exercer en service de santé au travail.

Ce parcours est adaptable sur mesure en fonction des compétences déjà acquises par les stagiaires.

PUBLICS CONCERNÉS : MÉDECINS – INFIRMIERS – IPRP – AST



Parcours