





ÉVALUATION DU RISQUE CHIMIQUE – APPLICATION DANS LES PRINCIPAUX SECTEURS INDUSTRIELS

 2 jours
2020 9.10 juillet
 Médecins Infirmiers IPRP Assistants techniques
 909 € HT – Repas inclus
 p. 168
DPC action soumise à validation Référence: 12TERC001

DÉROULEMENT

- 9h00-12h30/13h30-17h00
- Supports de cours inclus.
- Évaluation globale de la formation.
- Évaluation des acquis de la formation : autoévaluations, quiz ou analyses de cas.
- Remise d'une attestation de fin de stage.



Organisme de formation
certifié ISO 9001:2015,
ODPC, datadocké

Prérequis

- Stage destiné aux personnes ayant suivi la formation « Bases toxicologiques et réglementaires dont le SGH/CLP ».
- Exercer en service de santé au travail.

Objectifs

- Aider à l'évaluation du risque chimique dans les secteurs industriels.
- Appliquer les textes réglementaires relatifs au risque chimique.
- Identifier les pathologies et les risques professionnels dans les principaux secteurs industriels. Acquérir des outils pour l'évaluation du risque chimique dans ces secteurs industriels.

Programme

- Rappel sur la classification et l'étiquetage des ACD (agents chimiques dangereux) selon le SGH/CLP.
- Principes généraux de l'évaluation du risque chimique.
 - Méthodes qualitatives (études de postes, fiches de données de sécurité...).
 - Présentation de différentes méthodes qualitatives.
 - Méthodes quantitatives (dosages atmosphériques, biométrie...).
- Risques chimiques dans différentes branches d'activité.
 - Industrie automobile et garage (fluides d'usinage, essences, solvants...).
 - Fabrication et mise en œuvre des peintures, des matières plastiques...
 - Tôlerie, soudure (fumées de soudage, huiles de coupe...).

Méthodes pédagogiques

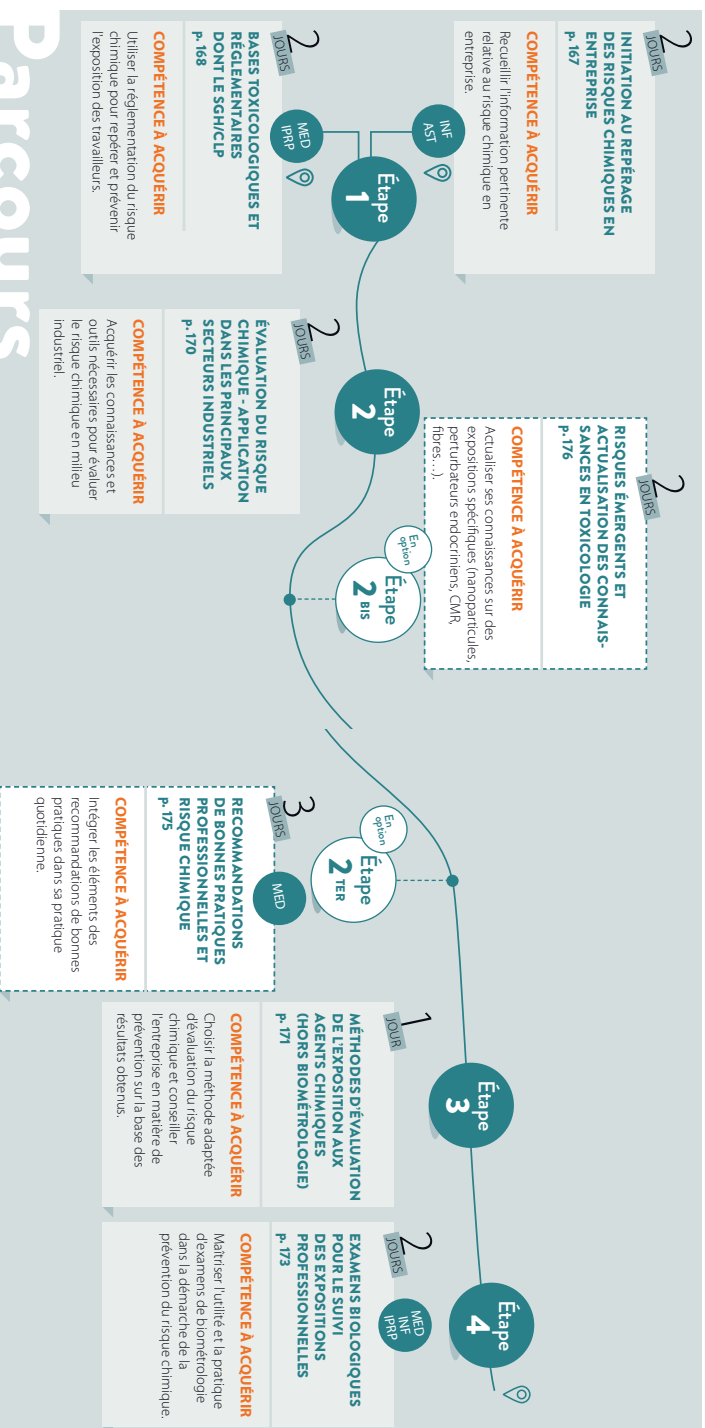
- Pédagogie affirmative et active.
- Exposés théoriques et échanges de pratiques.
- Présentation d'outils disponibles d'aide à l'évaluation du risque chimique (Seirich...).

MAÎTRISER LES CONNAISSANCES POUR ÉVALUER CE RISQUE

DE BASE SUR LE RISQUE CHIMIQUE EN ENTREPRISE

Prérequis

- Exercer en service de santé au travail.



Parcours